



GY-HC550 / GY-HC500 「Facebook Live」配信設定ガイド

- ・追加、変更された機能や表示変更についてのお知らせです。「取扱説明書」とあわせてお読みください。
- ・フレームレートの60pは59.94p、60iは59.94i、30pは29.97p、24pは23.98pをそれぞれ省略しています。

●は初期値

カメラ本体の設定

事前準備： 設定用の端末(パソコン/タブレット/スマートフォン等)を用意し、カメラと同じネットワークに接続した状態にします。
カメラはカメラモードにしておきます。
※配信先の設定が終わっている場合は「6.」からスタートしてください。

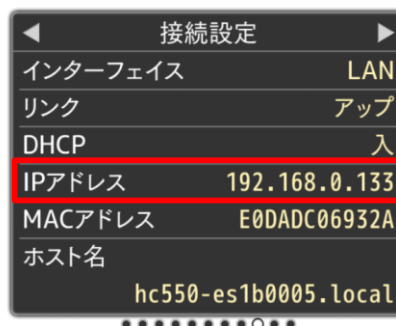


1.【端末操作】

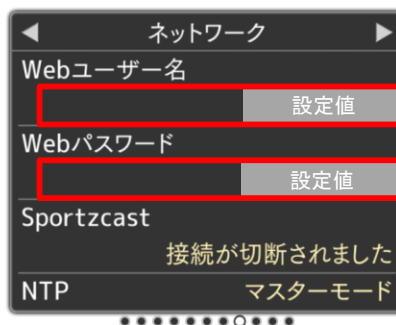
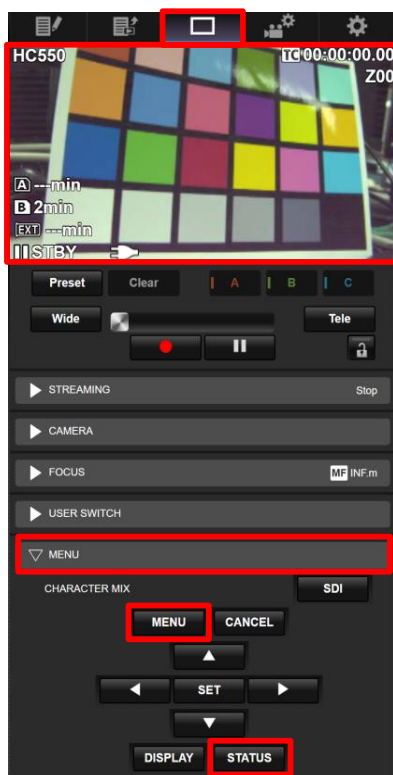
端末のブラウザを使用して、カメラのWebページにアクセスします。
URL `http://<カメラのIPアドレス>`

ユーザー名: 設定値
パスワード: 設定値

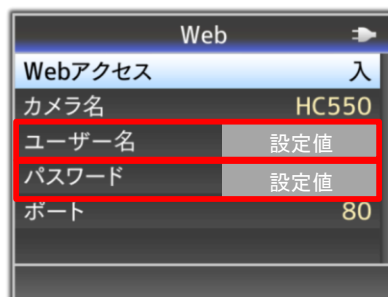
カメラのIPアドレスが分からない場合には、
カメラの[STATUS]ボタンを押してステータス画面を表示し、
十字ボタンで[ネットワーク]画面を表示させて確認してください。

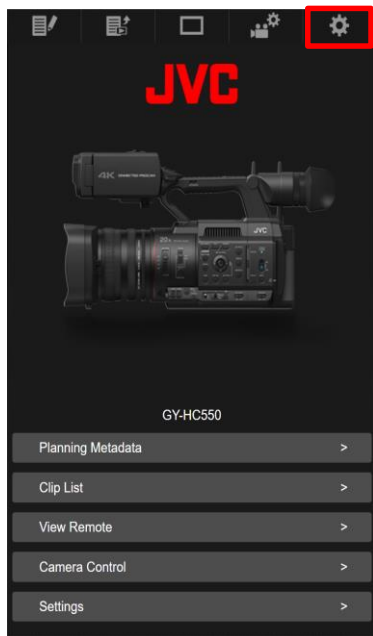


ユーザー名、パスワードが分からない場合には、
[ビューリモコン]タブをタップ(クリック)し、[ステータス]および[ネットワーク]から
確認できます。

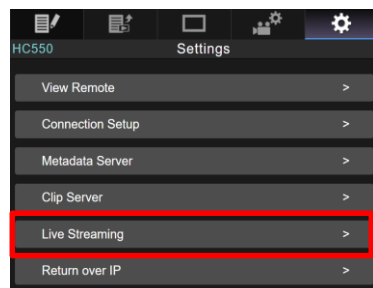


ユーザー名、パスワードを設定したい場合には、
[MENU] ⇒ [ネットワーク]、[Web]で設定できます。

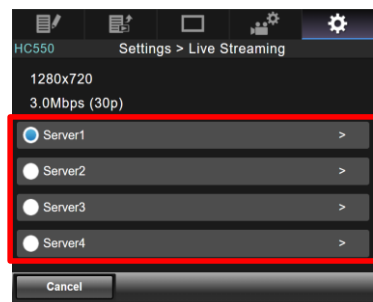




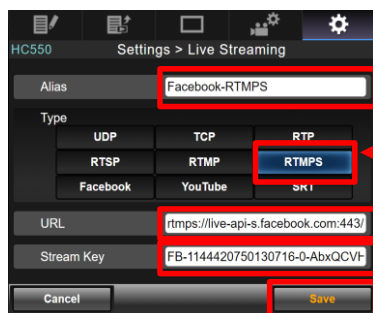
2.【端末操作】
 [設定]タブをタップ(クリック)します。



3.【端末操作】
 [ライブストリーミング(Live Streaming)]をタップ(クリック)します。



4.【端末操作】
 設定はライブストリーミング全体で4つまで保持できます。
 いずれか1つを選択します。



5.【端末操作】
 各項目の設定を行います

変更は任意ですが、設定の内容が後から分かりやすい名前にしておくことをお奨めします。

[RTMPS]を押してボタンを水色の状態にします

Facebook から指定された RTMPS URLを入力してください。必ず rtmps:// から始まります。入カミス防止のため、コピー&ペーストでの入力を推奨します。※ライブ配信サービス毎の確認方法は後述

Facebook から指定された ストリームキー(ストリーム名)を入力してください。入カミス防止のため、コピー&ペーストでの入力を推奨します。※ライブ配信サービス毎の確認方法は後述

全ての設定が完了したら[保存(Save)]を押してください。



6. 【端末操作】

[ビューリモコン]タブをタップ(クリック)します。



7. 【端末操作】

[MENU]を押します。



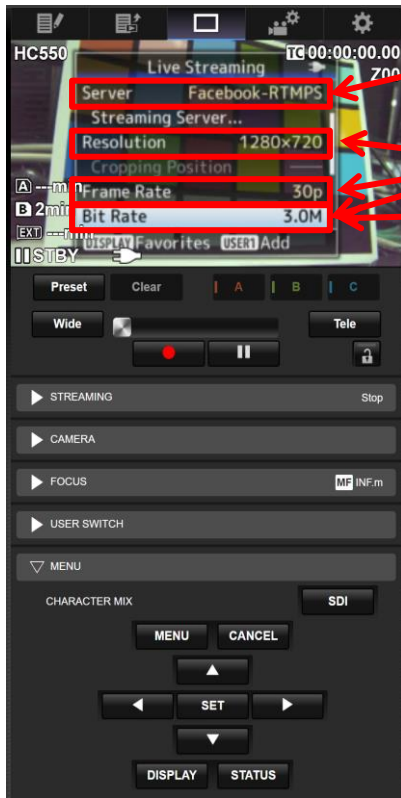
8 【端末操作】

[MENU] ⇒ [ネットワーク...]を選択します。



9. 【端末操作】

[ライブストリーミング (Live Streaming)...]を選択します。



10. 【端末操作】

[サーバー(Server)]が手順5 で設定したのになっているか確認します。

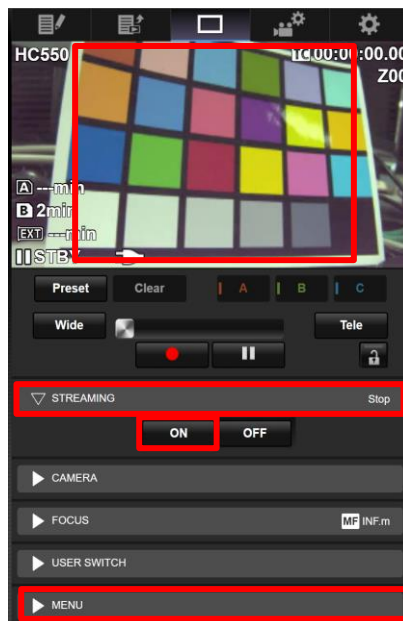
[解像度(Resolution)][フレームレート(Frame Rate)]
[ビットレート(Bit Rate)]を設定します。

ビットレートの上限は3.0Mbpsです。
配信映像がカクカクしたり途切れたりする場合には、
ビットレートを下げてみてください。



11. 【端末操作】

[ライブストリーミング(Live Streaming)]を[入(On)]に設定します。
これで配信が開始されます。



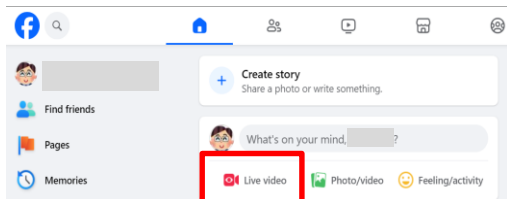
または、
[MENU]を閉じます。
[STREAMING]を開きます。
[ON]を押します。

Facebook側の設定／操作

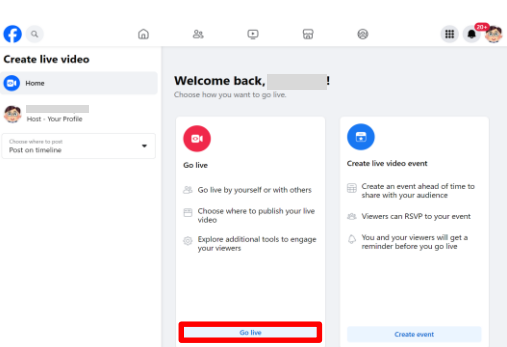
※2024/2/13時点での情報です。

事前準備 インターネットに接続されている端末
(パソコン/タブレット/スマートフォン等)を用意します。
<https://www.facebook.com/>
にアクセスし、ログインしてください。

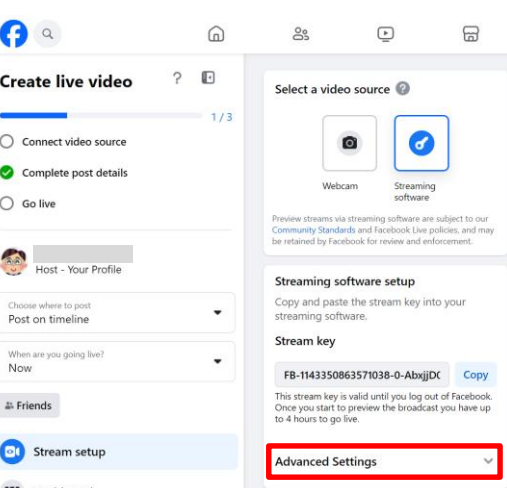
1 ページ中央上の「Live video」を選択



2 「Go live」を選択



3 「Advanced Settings」を選択



4 「Stream Key」を「Copy」ボタンをクリックして取得し、カメラの Web ページに貼り付ける
「Server URL」を「Copy」ボタンをクリックして取得し、カメラの Web ページに貼り付ける

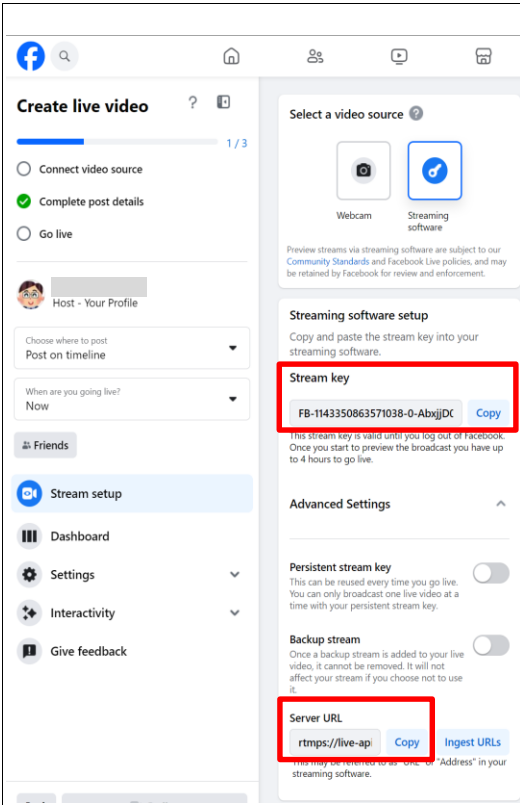
※Web ページへの貼り付け方は、上記、1. RTMPSストリーミング開始までの流れ
手順5 を参照

例

Facebook	
Server URL	rtmps://live-api-s.facebook.com:443/rtmp/
Stream Key	FB-～省略～ShR

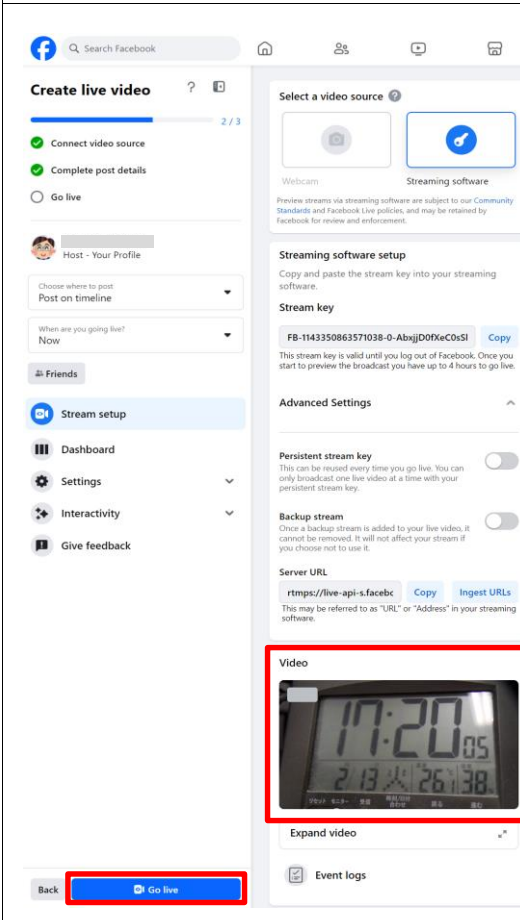
注意 ストリームキーがカメラの入力欄に入りきらない場合は
URLの後ろに繋げて入力してください

カメラ	
URL	rtmps://live-api-s.facebook.com:443/rtmp/FB-～省略～ShR
Stream Key	(何も入力しない)



5 カメラのストリーミングを開始すると、同ページにライブ配信映像が表示されます。
映像が更新される事を確認したら、「Go live」を選択

※Web ページへの貼り付け方は、上記、1. RTMPSストリーミング開始までの流れ
手順6～10 を参照



6 タイトルが必要な場合は「Add a title」を選択

Add a title (Close icon)

You can reach more people by adding a title to your live video.

Add a title **Go live**

Create live video 2 / 3

- Connect video source
- Complete post details
- Go live

Host - Your Profile

Choose where to post: Post on timeline

When are you going live?: Now

Friends

Stream setup

- Dashboard
- Settings
- Interactivity
- Give feedback

Select a video source

- Webcam
- Streaming software

Preview streams via streaming software are subject to our Community Standards and Facebook Live policies, and may be retained by Facebook for review and enforcement.

Streaming software setup

Copy and paste the stream key into your streaming software.

Stream key

FB-1143350863571038-0-AbxjD0fXeC0sSI **Copy**

This stream key is valid until you log out of Facebook. Once you start to preview the broadcast you have up to 4 hours to go live.

Advanced Settings

- Persistent stream key** (Toggle off): This can be reused every time you go live. You can only broadcast one live video at a time with your persistent stream key.
- Backup stream** (Toggle off): Once a backup stream is added to your live video, it cannot be removed. It will not affect your stream if you choose not to use it.

Server URL

rtmps://live-api-s.facebook.com/rtmp/ **Copy** **Ingest URLs**

This may be referred to as "URL" or "Address" in your streaming software.

Add post details

Share to story (Checked): Your live video will also be added to your story.

Title (optional)

Description

Video

Expand video

Event logs

Back **Go live**

7 タイトルが不要な場合は「Go live」を選択

Add a title (Close icon)

You can reach more people by adding a title to your live video.

Go live

8 ストリーミングを停止する場合は、画面左下の「End live video」を選択
ポップアップの「End」を選択

